

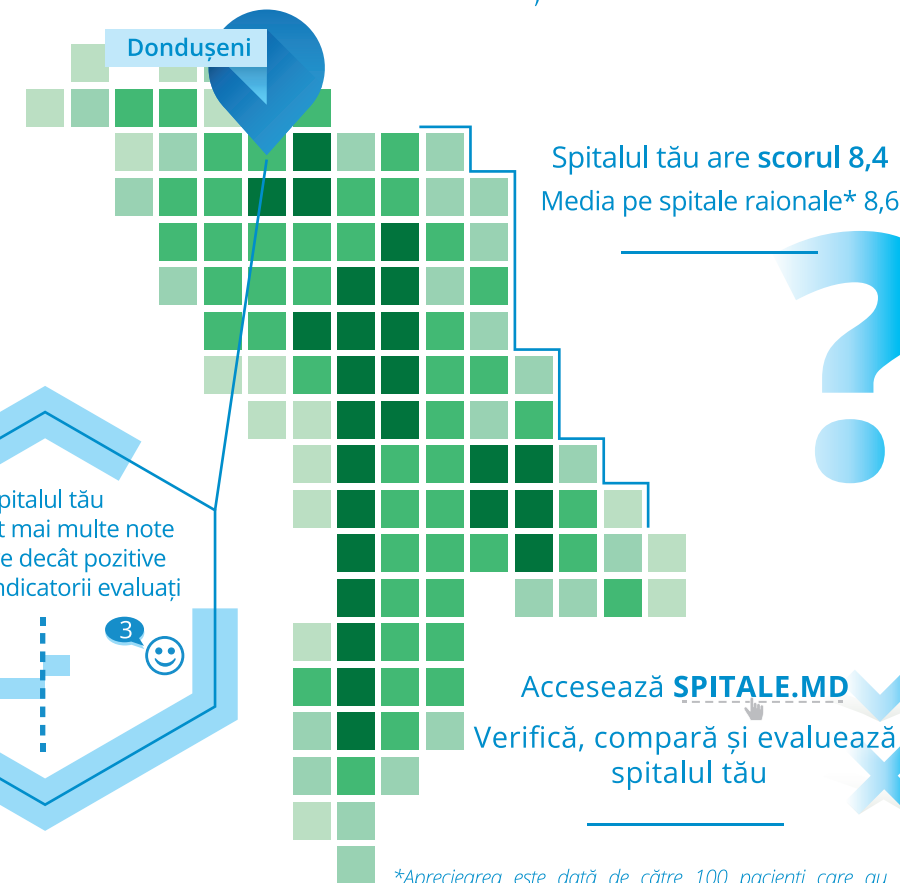


SPITALE.MD
Mai aproape de oameni

Implică-te. Alege un spital mai bun!

SPITALUL MEU RAIONAL

INFORMAȚIE PENTRU LOCUITORII
RAIONULUI DONDUȘENI



Spitalul Raional Dondușeni

Indicatori, anul 2017	Valori SR. Dondușeni	Media pe raioane	Notă
▶ Ponderea medicilor cu categorie superioară (%)	61,5	56,6	😊
▶ Eficiența spitalului (%)	93,0	96	😞
▶ Rata de utilizare a patului (%)	81,6	74,0	😊
▶ Durata medie de spitalizare (zile)*	7,2	7,0	😞
▶ Numărul anual de nașteri	251	488	😞
▶ Numărul anual de intervenții	1001	1441	😞
▶ Rata pacienților neasigurați tratați (%)	2,8	4,7	😞
▶ Indicele de complexitate a cazurilor	1,03	0,97	😊
▶ Rata complicațiilor postoperatorii (%)*	0,8	0,4	😞

- * Indicatorii marcați se considera mai buni daca au valoarea mai mică decât media.
- 😊 Indică o valoare a indicatorului mai bună decât media pentru spitalele similare.
- 😐 Indică o valoare a indicatorului egală cu media pentru spitalele similare.
- 😞 Indică o valoare a indicatorului mai slabă decât media pentru spitalele similare.

Spitalul Raional Dondușeni

Indicatori în cadrul sondajului pacienților la externare, anul 2018	Valori SR Dondușeni	Media pe raioane	SR cu cel mai bun rezultat
▶ Nota medie acordată spitalului de la 0 la 10	8,4	8,6	9,6 Ceadăr-Lunga, Cimișlia, Telenești
Ponderea pacienților care:			
▶ Recomandă spitalul dat	93%	87%	100% Drochia, Ceadăr-Lunga
▶ Au fost bine și foarte bine informați despre diagnostic, intervenții, tratament, riscuri, consecințe, alternative, concluzii și recomandări	30%	95%	97% Drochia
▶ Au luat parte la decizia despre tratamentul administrat	65%	76%	100% Hîncești
▶ Au fost tratați cu bunăvoință și respect de către medici, asistenți medicali, infirmieri	94%	91%	100% Glodeni, Sîngerei, Telenești
▶ Spun că s-au vindecat sau se simt mai bine	91%	77%	97% Rezina, Ceadăr-Lunga
▶ Consideră bune și foarte bune condițiile din spital (cazare, curățenie și alimentare)	68%	70%	97% Ceadăr-Lunga
▶ Au primit un plan de tratament și îngrijiri după externare	65%	81%	99% Cantemir, Drochia, Taraclia

Vezi Clasamentul tuturor spitalelor raionale.

www.spitale.md

Compară spitalul tău raional cu alte spitale.

Evaluează cu o notă prestația spitalului tău raional.

www.spitale.md

Vezi Performanța spitalului tău raional.

Un spital performant este:

- Centrat pe pacient**
Spitalul pune pacientul în centrul serviciilor prestate. Serviciile oferite de spital sînt conform necesităților și așteptărilor pacientului, familiei și îngrijitorilor.
- Orientat către personal**
Spitalul oferă personalului un mediu de muncă sigur, posibilități de instruire continuă și perspective de dezvoltare personală.
- Sigur**
Spitalul urmărește în mod activ prevenirea sau reducerea riscurilor pentru pacienți, personal și mediu.
- Eficient**
Spitalul îmbunătățește starea de sănătate a cetățenilor și valorifică la maxim resursele utilizate (echipament, consumabile, resursele umane etc.) pentru tratarea pacienților.
- Eficace**
Spitalul obține rezultate în urma tratamentelor aplicate conform standardelor științei medicale.
- Condus responsabil**
Spitalul oferă servicii ce răspund nevoilor comunitare de sănătate și principiilor sănătății publice, furnizînd tratamente, continuitatea îngrijirii și alte servicii de sănătate indiferent de grupul etnic, caracteristicile psihice, culturale, sociale, demografice sau economice.